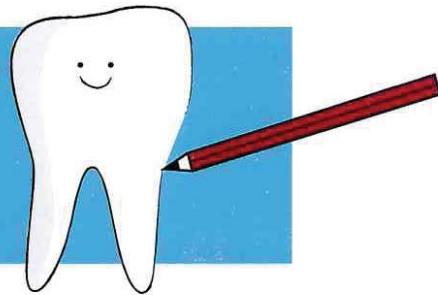


PROGETTO SALUTE



STUDIO ODONTOIATRICO
DOTT. LAMBERTO VENTURELLI
Via Rubaltelli, 8 - San Polo d' Enza (RE)
Tel. 0522.874858

FLUORO PROFILASSI (applicazioni di fluoro)

L'Organizzazione Mondiale della Sanità (OMS) ritiene che l'impiego di **fluoro** rappresenti il metodo più efficace per la prevenzione della carie.

Il fluoro è un sale minerale molto diffuso in natura, è presente nelle acque e in molti cibi, ma la quantità che il nostro organismo ricava è molto bassa.

Il fluoro come il calcio e il fosforo è fondamentale per la formazione dei denti e delle ossa, in particolare lo smalto dei denti è costituito per il 99% da componente minerale.

La **fluoroprofilassi** per via topica può essere effettuata a qualsiasi età ed ha come obiettivo la remineralizzazione dello smalto e l'inibizione della crescita batterica e della produzione di acidi.

La fluoroprofilassi da sola però, non è sufficiente a garantire una completa protezione dalla carie.

La prevenzione della carie prevede l'**educazione** a una **corretta igiene orale e alimentare**, che unita alla **profilassi topica** rappresentano i principi basilari della prevenzione della carie.

L'iniziativa dello Studio Odontoiatrico Dott. Lamberto Venturelli è rivolta a tutti i pazienti, con modalità diverse a seconda dell'età, sesso, dello stato di salute e delle abitudini igienico sanitarie.

Il sistema di controllo della salute orale attraverso il quale è possibile intervenire, si esplica soprattutto mediante l'attuazione della **prevenzione**, la quale si articola in tre livelli.

PREVENZIONE PRIMARIA

È volta a prevenire l'insorgenza delle malattie e mantenere lo stato di salute il più a lungo possibile.

Si esplica attraverso:

- * **Analisi salivare:** consiste in un prelievo di saliva con la quale vengono inseminate due colture, una per i lattobacilli e una per gli streptococchi.
- * **Misurazione del ph salivare** (maggiore o minore acidità della saliva comporta una maggiore o minore incidenza di carie).
- * **Applicazioni topiche di fluoro**, in grado di remineralizzare lo smalto e renderlo più resistente agli acidi della placca, quindi in grado di prevenire la carie e mantenere il dente sano (particolarmente utile durante lo sviluppo).
- * **Applicazioni di sigillanti:** consistono nell'apporto di materiale composito nei solchi dei denti, con lo scopo di evitare la formazione della carie.
- * **Istruzione dell'igiene orale del paziente** attraverso l'utilizzo dei sussidi (rivelatori di placca, spazzolini, dentifricio, collutorio, filo interdentale) e consigli igienico-alimentari.

PROGETTO
SALUTE



PREVENZIONE SECONDARIA

Intercettazione di un danno anche se minimo, con lo scopo di bloccarne l'evoluzione per restituire l'integrità.

Questa fase si realizza attraverso:

- * **Ablazione del tartaro** sopra e sotto gengivale, istruzione del paziente a mantenere il risultato ottenuto con una corretta tecnica di igiene domiciliare.
- * **Controllo delle otturazioni e dei manufatti protesici.**

PREVENZIONE TERZIARIA

Siamo in presenza di pazienti che hanno già effettuato trattamenti odontoiatrici e che devono mantenerne più a lungo l'integrità.

Il piano di controllo prevede:

- * **Valutazione periodica della situazione** oggettiva attraverso una accurata ispezione del cavo orale, parodontale (gengive), articolare (problemi legati ai rapporti tra l'arcata superiore ed inferiore), ed estetici.
- * **Programma di mantenimento personalizzato.**

PROGETTO
SALUTE

